

JÜRGEN PÖHLER

ALLES RUND UM ORACLE

Oracle Berater (Freelancer)

Birkenwaldstr 46

63179 Obertshausen

0171 5118300

www.jpoehler.com

BEWÄHRTE ORACLE-STANDARD- PACKAGES VERKAUF

- ▶ Die Bereitstellung erfolgt über Consultingleistung – ja nach Absprache und Leistungsumfang
- ▶ In der Regel beinhalten diese ca. 5 – 8 Arbeitstagen und liegt somit Pauschal bei 7000€ bis 9000€ inkl. Der Nutzungslizenz.
- ▶ Der Kunde kann diese Routinen nach seinen Anforderungen ändern und weiter (dann ohne Gewährleistung) anpassen. Die Routinenrechte werden nur in diesem Aufgabengebiet gewährt. Weitere Nutzungen, in anderen Aufgabengebiete – auch durch den Kunden selbst - erfordern weitere Lizenzen von 2500€.

BEWÄHRTE STANDARD-PACKAGES BESCHLEUNIGEN UND VEREINFACHEN DIE ENTWICKLUNG

- ▶ Logging
- ▶ Utility (z.B. Statistiken, Mail, Sequence-Adding, Rebuild Index, Error-Handling, Mitarbeiter-Flagging, Check-Routinen...)
- ▶ DWH-Routinen (z.B. Partitionen erstellen, leeren, splitten, Shrink, testen)
- ▶ Transportable Tablespace-Routinen (TTS)
- ▶ Speicherplatz-Auswertungen
- ▶ Kill-Routinen (vor allen für Migration und neue Versionen)
- ▶ Oracle Hierarchie-Tabellen-Verarbeitung (Nach Aufbereitung um mind. Faktor 10 schneller)
- ▶ SQL*PLUS – Standard Installations-Standard-Shell-Scripte (für UNIX/LINUX)

INFOS ZU DEN HIERARCHIE-TUNING-ROUTINEN

- ▶ Hierarchien werden innerhalb von Oracle meist mit SELECT und der Klausel CONNECT BY/START WITH verwendet – ORACLE-intern wird die Routine rekursiv abgearbeitet.
- ▶ Die Vorteile der Aufbereitung mit der „neuen Methode“ ist, dass nun keine CONNECT BY/START-WITH Klausel benötigt werden. Die Hierarchie-Abfrage kann wie jede gewöhnliche Abfrage verwendet werden.
- ▶ In einer OLTP und DWH-Umgebung mit vielen Nutzern wird die Performance durch die Hierarchie-Package-Aufbereitung stark gesteigert.
- ▶ Die Tabelle ist zudem sehr einfach und verständlich aufbereitet. Jeder Satz enthält auch den Weg bis dorthin, das ist vor allem nützlich für ein vereinfachtes Reporting.
- ▶ Nach Hierarchie-Aufbereitung und neuer, sehr einfacher Zugriffslogik sind Abfragen (Oft mit vielen Tabellen) extrem performant durchführbar, da einfache Indices verwendet werden.
- ▶ Hierarchien werden u.a. für SALES-Strukturen, Materialteilstämme/Stücklisten, Unternehmens-/Konzernstrukturen, Konzernberichte/Konzernbuchhaltung, Mitarbeiterorganisation usw. benötigt.

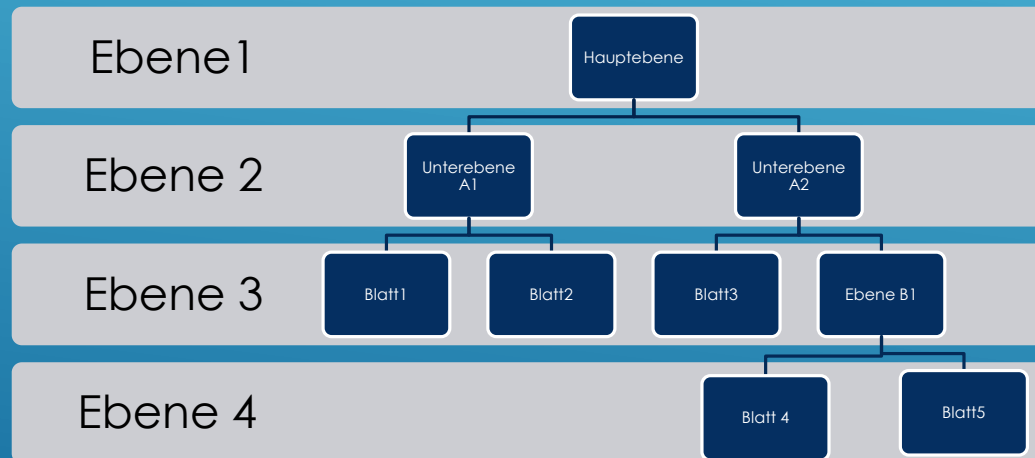
FIRMEN DIE MEINE STANDARD-ROUTINEN IMPLEMENTIERT HABEN

- ▶ Talanx Konzernreporting (Tuning-Auftrag)
- ▶ Deutsche Bank (RACE-Datenbank)
- ▶ DVAG (Vertriebsorganisation)
- ▶ Polizei (Dienststellen-Reporting, Recherche-Datenbank)
- ▶ → sehr gut geeignet (noch keine Kunden)
Ideal geeignet dafür sind auch Materialteilstämme in z.B. Industrieunternehmen, Automobilbereich sowie im
- ▶ Landkarten-Bereich

FOLGENDE AUSSAGEN KÖNNEN NACH HIERARCHIE-AUFBEREITUNG SOFORT GETROFFEN WERDEN

- ▶ Bereich der Gesamtstruktur sofort ersichtlich
- ▶ Bereich einer Teilstruktur
- ▶ Element-Sicht für jeder Ebene
- ▶ Hierarchieebene
- ▶ „Unterste Ebene/Blatt“ (Oft interessieren hier nur diese Blatt-Werte für Berichte, da übergeordnete Verzweigungen oft keine zu summierende Daten haben).
- ▶ Änderungen zu beliebigen Vorgänger-Strukturen können leicht ermittelt werden
- ▶ Elemente der untergeordneten Elemente (z.B. Anzahl)
- ▶ Sonder-Regelungsverarbeitung möglich (einfache, dynamisierte Programmierung)
- ▶ Scheller Zugriff über „normale“ Tabellen-Index-Verarbeitungen
- ▶ Checks

HIERARCHIE-ÜBERBLICK



- ▶ Sofortige Aussage wie viele Elemente die Gesamt- bzw. eine Teilstruktur hat.
- ▶ Sofortige Aussage ob Blatt oder Ebene erreicht ist.
- ▶ Scheller Zugriff auf alle Unterelemente einer Ebene oder auch „nur“ auf alle „End“-Blätter.
- ▶ Sicherstellung dass nicht „doppelt“ gezählt wird.
- ▶ Sofortige Aussage jedes einzelnen Elements in der Gesamt-Hierarchie.
- ▶ Keine rekursiven Abfragen !
- ▶ Hierarchie-Vergleiche nach Zeiträumen z.B. durch Partitionierung performant realisierbar.